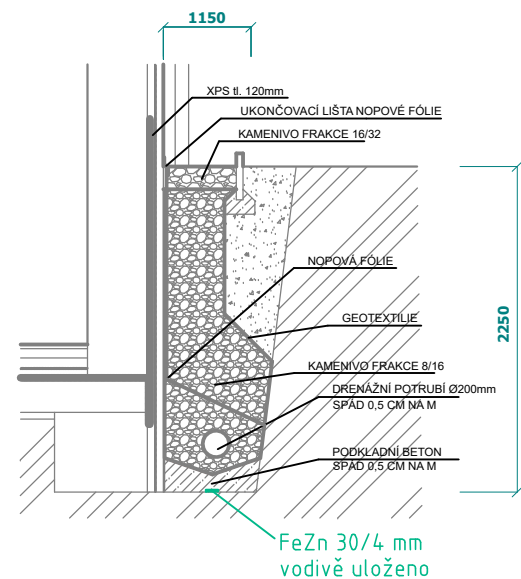
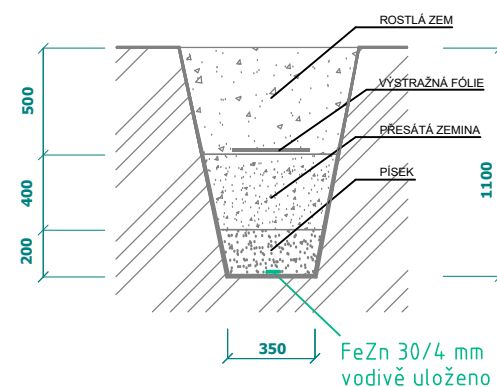


ZEMNÍCI SOUSTAVA



ULOŽENÍ ZEMNIČE V SUCHÉM PŘÍKOPU



ULOŽENÍ ZEMNIČE V ZEMI



LEGENDA INSTALACE:

-  Zemní tyč
-  Vývod ze zemní ochranné soustavy
- RZ** Ochranná zemní soustava
- V1-V10** Vývody pro připojení k hromosvodu
- V11** Vývod pro uzemnění kovového schodiště

Nově navržené vývody FeZn 10 mm NAD TERÉN cca 1m

LEGENDA VEDENÍ:

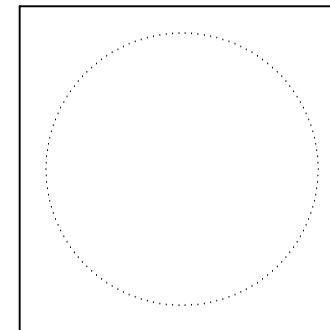
— · — · — ZEMNÍČÍ VEDENÍ, pásek FeZn 30/4 mm, drát FeZn 10 mm²

BUDOVA "B"


ZEMNÍČÍ SOUSTAVA A HROMOSVOD:

- OCHRANA OBJEKTU PROTI ATMOSFÉRICKÉMU PŘEPĚTÍ BUDE REALIZOVÁNA PROSTŘEDNÍTVÍM PASIVNÍHO HROMOSVODU.
- PRO OBJEKT JE NAVRŽENA MŘÍŽOVÁ JÍMAČÍ SOUSTAVA DOPLNĚNÁ POMOCNÝMI JÍMAČI DLE METODY VALÍČÍ SE KOULE
- K HROMOSVODNÍ OCHRANNÉ SOUSTAVĚ BUDOU PŘIPOJENY VEŠKERÉ KOVOVÉ ČÁSTI STŘECHY I OSTATNÍCH PŘEDMĚTŮ VYČNÝVAJÍCÍCH ZE STŘECHY.
- HROMOSVODNÁ OCHRANNÁ SOUSTAVA OBJEKTU BUDE NAPOJENA NA NOVÉ VZNIKLOU UZEMŇOVAČÍ SOUSTAVU TVOŘENOU NOVĚ ULOŽENÝM ZEMNÍČEM
- NOVĚ Tedy VZNIKNE PO OBVODU OBJEKTU SOUSTAVA DESETI SVODŮ VEDENÝCH PO FASÁDĚ OBJEKTU
- KAŽDÝ SVOD BUDE PŘERUŠEN ZKUŠEBNÍ SVORKOU, KTERÁ BUDE INSTALOVÁNA VE VÝŠCE 500 - 700 MM NAD OKOLNÍM TERÉNEM.
- REVIZNÍ ELEKTRIKÁŘ PO PŘIPOJENÍ HROMOSVODU K OBVODOVÉMU ZEMNÍČI 30/4mm, PROVEDE MĚŘENÍ ZEMNÍ SMYČKY A ZEMNÍHO ODPORU V SOULADU S ČSN 62 305.
- PRO POTŘEBY KOLAUDAČNÍHO ŘÍZENÍ BUDE ZHOTOVITELEM DODÁNA PD SKUTEČNÉHO PROVEDENÍ VČETNĚ PROTOKOLU O SKUTEČNĚ NAMĚŘENÝCH HODNOTÁCH.

INVESTOR Město Bohumín Masarykova 158 , 735 81 Bohumín tel: +420 596 092 111 email: info@mubo.cz	PROJEKTANT ČÁSTI
---	-------------------------



2					
1					
0	11/2023	PRVNÍ VÝTISK	Aleš Kobliha	Aleš Kobliha	Ing. František Mandovec
č.	DATUM	POPIS	NAVRHL	ZPRACOVAL	KONTROLOVAL
REVIZE					

STAVBA	BOSPOR - UBYTOVACÍ A SPORTOVNÍ ZAŘÍZENÍ, Revoluční čp. 65 a čp. 70			<div>ARTENDR s.r.o. Nádražní 67 281 51 Velký Osek tel: +420 605 283 808 email: info@artendr.cz</div>	
MÍSTO STAVBY	par.č. 1210, 1206, 1205/1 k.ú. NOVÝ BOHUMÍN, REVOLUČNÍ 70,				
ČÁST PROJEKTU	65, 735 81 BOHUMÍN D - DOKUMENTACE OBJEKTŮ A TECHNICKÝCH A TECHNOLOGICKÝCH ZAŘÍZENÍ				
DÍL PROJEKTU	D.1.4 - TECHNIKA PROSTŘEDÍ STAVEB				
PROFESE	D.1.4.4 - SILNOPROUDÉ ELEKTROINSTALACE				
OBJEKT	SO01 - BUDOVA "B" - UBYTOVNA			POČET A4	3
DRUH VÝKRESU	UZEMNĚNÍ - SILNOPROUDÉ ELEKTROINSTALACE			STUPEŇ	DSP+DPS
				SOUBOR	
MĚŘÍTKO	ČÍSLO KOPIE	ZAKÁZKOVÉ ČÍSLO	ČÍSLO DOKUMENTU	REVIZE	
1:150		---	D.1.4.4 - 005	0	